

## Acceso a MATLAB & Simulink para PDI y estudiantes

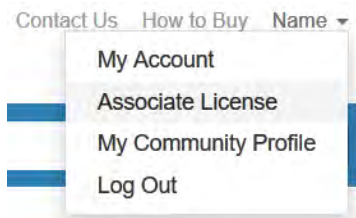
1. Crea una cuenta MathWorks.com con tu correo electrónico universitario

Ir a: [mathworks.com/mwaccount/register](http://mathworks.com/mwaccount/register)

Utiliza tu correo electrónico de la universidad y elige... **"Enseñanza o investigación en la escuela" / "Teaching or research in school"**.

2. Asocia tu cuenta a la licencia Campus-Wide

En la esquina superior derecha de la página, haz clic en "Licencia de asociación"



Introduce la siguiente clave de activación

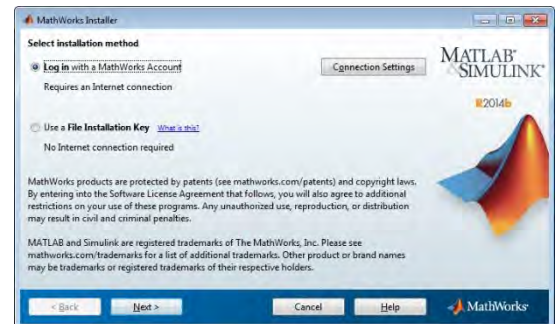
**Associate My Account with a License**

Already using MATLAB? Associate to the license you are using and gain access to additional benefits.

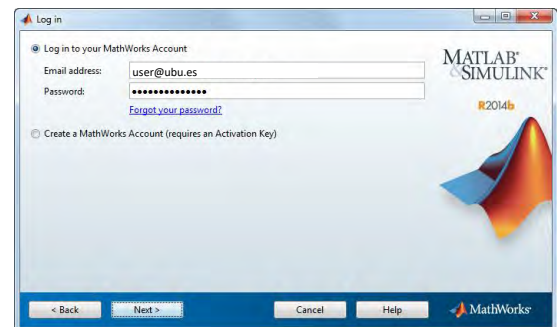
Si tienes problemas durante cualquier parte del proceso, ponte en contacto con el Soporte técnico de MathWorks. **Consulta la página siguiente.**

3. Para usar MATLAB en Windows / Linux / Mac...

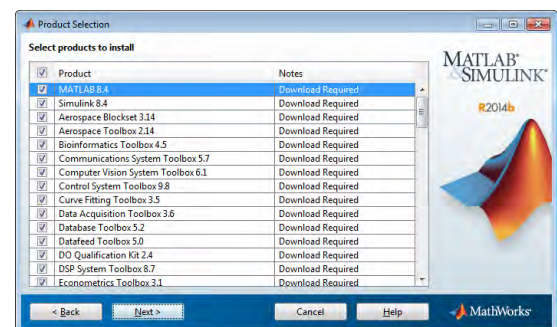
Descarga el instalador desde [mathworks.com/downloads](http://mathworks.com/downloads)



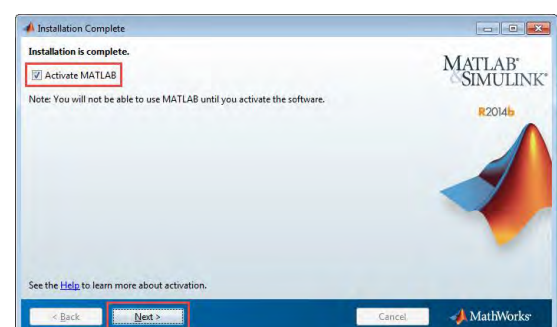
Utiliza tu dirección de correo electrónico y licencia de la Universidad



Selecciona las herramientas que deseas descargar e instalar. Ten en cuenta que instalar todo requerirá varios GB.



Finalmente, activa el software



#### 4. Para utilizar MATLAB Online...

Accede a MATLAB Online con su cuenta MathWorks.com (en ingles): [matlab.mathworks.com](https://matlab.mathworks.com)

#### 5. Para usar MATLAB en Dispositivos Moviles...

Descarga MATLAB Mobile para [Android](#) o [iOS](#).

**Tus archivos estarán disponibles en cualquier plataforma utilizando MATLAB Drive:** [mathworks.com/products/matlab-drive](https://mathworks.com/products/matlab-drive)

#### Soporte Tecnico

[mathworks.com/support](https://mathworks.com/support)

(+34) 91 799 4700 (Ingles y Español)

#### Ejemplos y ejercicios

[mathworks.com/academia](https://mathworks.com/academia)

Examples and exercises.

[mathworks.com/products/matlab-grader](https://mathworks.com/products/matlab-grader)

Auto-calificación para MATLAB

[mathworks.com/support/books](https://mathworks.com/support/books)

Libros para MATLAB y Simulink.

[csanchis@mathworks.com](mailto:csanchis@mathworks.com)

Contactar con Carlos Sanchis para colaborar en la integración de MATLAB en cursos y proyectos.

#### Formación en línea (en ingles)

[matlabacademy.mathworks.com](https://matlabacademy.mathworks.com)

Introducción a MATLAB, Simulink, Programación,  
Gestión de datos científicos...

#### Estudiantes y desarrolladores

(fundamentalmente en ingles)

[mathworks.com/academia/students](https://mathworks.com/academia/students)

[mathworks.com/academia/student-competitions](https://mathworks.com/academia/student-competitions)

[mathworks.com/matlabcentral/maker](https://mathworks.com/matlabcentral/maker)

